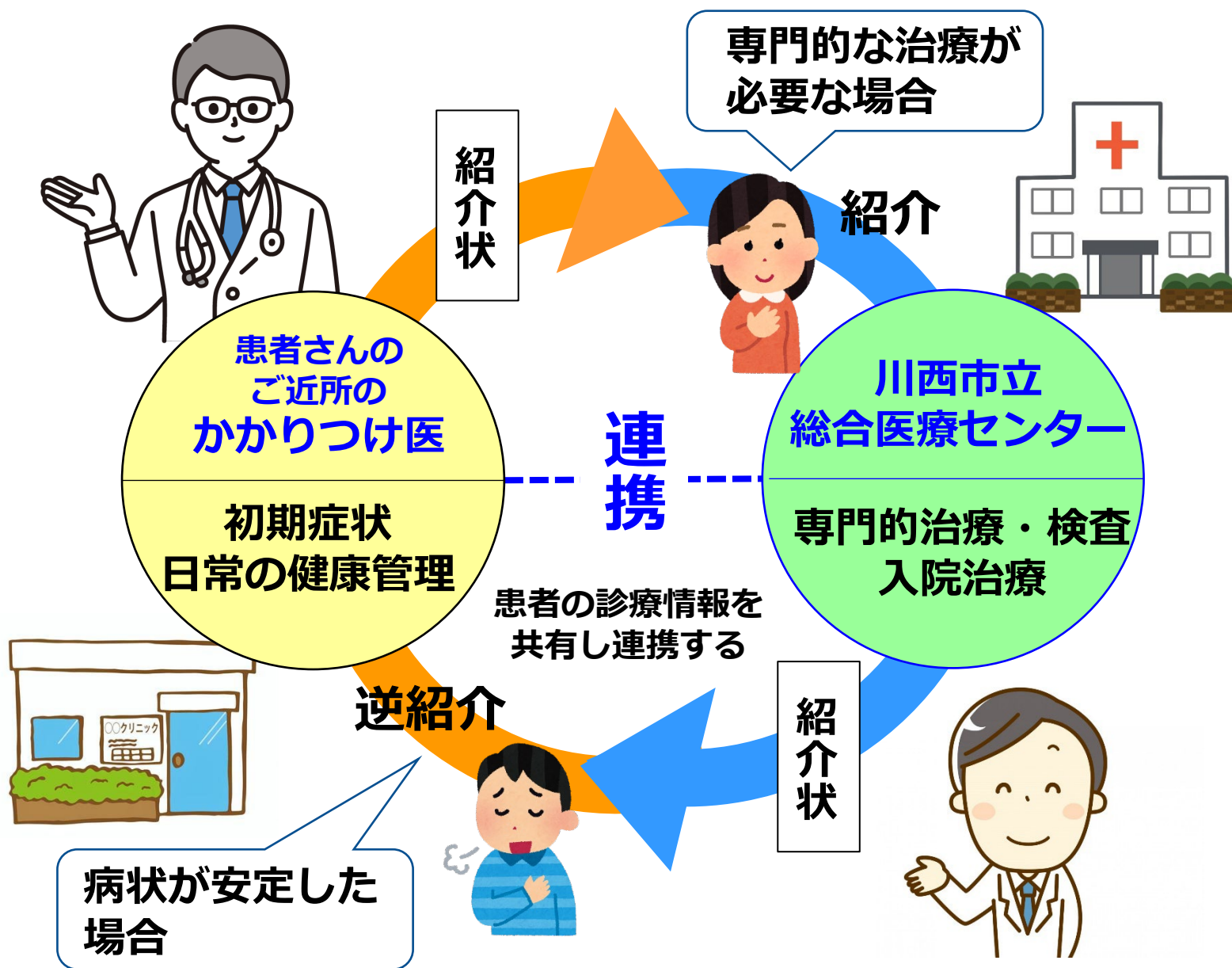


かかりつけ医を持ちましょう

当院は地域医療支援病院として、地域の「かかりつけ医と連携しながら共同で治療を行っています。

当院受診の際は、原則「かかりつけ医」からの紹介状が必要です。また、当院での治療により症状が安定した患者さんには「かかりつけ医」で治療を継続して頂いています。まずは身近な「かかりつけ医」にご相談下さい。



かかりつけ医とは日常的な健康管理などを気軽に相談できる身近なお医者さんのことです。緊急時や専門的な治療・検査などが必要となった場合は、速やかに「かかりつけ医」からの紹介をいただく体制を整えています。

当院と連携している「かかりつけ医」は「かかりつけ医検索システム」から検索して頂くことができます。「かかりつけ医検索システム」に関する詳細は裏面をご参照下さい。

「かかりつけ医検索システム」のご案内

当院と連携している「かかりつけ医」を、簡単に探せるように「かかりつけ医検索システム」を導入しています。ご自宅やお勤め先の近くなどの「かかりつけ医」をお探し下さい。



川西市立総合医療センター クリニック検索サイト ▲掲載内容については必ず事前に医療機関に直接ご確認ください。

検索条件を変更 リスト表示 地図表示 選択した条件：登録区のみ表示 クリニック 月 情報を印刷する

※検索条件を変更した場合は「この条件で検索」をクリックし、検索結果画面を更新してください。

登録区のみ表示 登録区のみ表示

施設形態 病院 クリニック 歯科

フリーワード 〇〇県〇〇区 診療科 など

エリア 住所・駅 など 半径：〇 3km 〇 5km 〇 10km 〇 都道府県から探す

診療曜日 月 火 水 木 金 土 日 祝日

診療科 AND 検索条件に該当する数 43件 条件をクリア この条件で検索

〇〇〇クリニック 〇〇〇〇〇〇
分、響の森駅、鼓滝駅、山本駅(兵庫県)
診療科 小児科/アレルギー科/腎臓内科
診療時間 月 火 水 木 金 土 日 祝
08:45~12:00 ● ● ● ● ● ● - -
15:45~18:00 ● ● ● - ● - - -
詳細を見る

〇〇〇クリニック 〇〇〇〇〇〇
兵庫県川西市
アクセス 内科
診療時間 月 火 水 木 金 土 日 祝
08:45~12:00 ● ● ● ● ● ● - -
13:45~18:30 ● ● ● - ● - - -
詳細を見る

〇〇〇クリニック 基本情報 印刷 / 2022/05/14
施設名 〇〇〇〇〇〇
院名 〇〇〇〇〇〇
所在地 兵庫県川西市中央町
川西船越口駅
福屋橋駅から徒歩5分
川西船越口駅から徒歩12分
アクセス
駐車場 無料駐車場
電話番号
FAX
診療科 内科
地図
診療時間 月 火 水 木 金 土 日 祝
08:45~12:00 ● ● ● ● ● ● - -
13:45~18:30 ● ● ● - ● - - -
08:45~12:00 ● ● ● - ● - - -
印刷 / 2022/05/14

<https://app.medigle.jp/kcmc/>



ご利用の留意点

※ご利用にはインターネット回線が必要です。

※正しい情報を掲載するように努めていますが、受診前に必ずご自身で医療機関にご確認下さい。

※掲載している医療機関が提供する医療の質を当院が保証するものではありません。受診される場合は、ご自身の判断で受診をお願いします。

「かかりつけ医」などに関するご相談は・・・

相談場所：患者支援センター（病院1階）