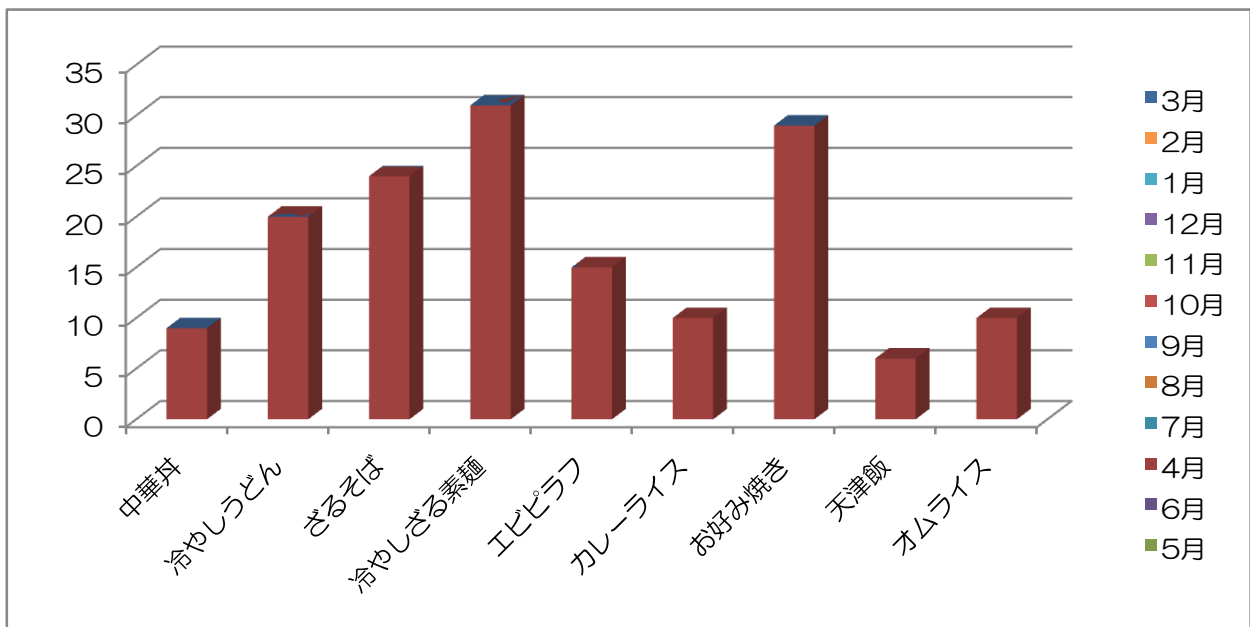


りんどう食集計表

平成28年度

市立川西病院 栄養科

		4月	5月	6月	7月	8月	9月	10月	11月	12月	1月	2月	3月	合計
1	中華丼	9												9
2	冷やしうどん	20												20
3	ざるそば	24												24
4	冷やしざる素麺	31												31
5	エビピラフ	15												15
6	カレーライス	10												10
7	お好み焼き	29												29
8	天津飯	6												6
9	オムライス	10												10
		154	0	0	0	0	0	0	0	0	0	0	0	154



低菌選択食

平成28年度

市立川西病院 栄養科

		4月	5月	6月	7月	8月	9月	10月	11月	12月	1月	2月	3月	合計
1	中華丼	5												5
2	エビピラフ	28												28
3	カレーライス	10												10
4	お好み焼き	15												15
5	天津飯	12												12
6	オムライス	10												10
		80	0	0	0	0	0	0	0	0	0	0	0	80

※9月～低菌選択食は別に集計します

